

LES RATIOS DES IMAGES

1) Portrait GRAND > PETIT en gardant les mêmes proportions (on fixe la hauteur)

Dans Photoshop > Image > Taille de l'image

Dans Photoshop > Image > Taille de l'image (on corrige la largeur 485 px -> 388 px)



Portrait L 485 x H 750 pixels > Portrait L ? x H 600 pixels

$$\text{Image définitive} = \frac{485}{750} = \frac{?}{600}$$

$$\frac{485 * 600}{750} = 388$$

RESULTAT = L 388 x H 600 pixels

2) Portrait GRAND > PETIT en gardant les mêmes proportions (on fixe la largeur)

Dans Photoshop > Image > Taille de l'image (on corrige la largeur 750 px -> 463 px)



Portrait L 485 x H 750 pixels > Portrait L 300 x H ? pixels

$$\text{Image définitive} = \frac{485}{750} = \frac{300}{?}$$

$$\frac{750 \times 300}{485} = 463$$

RESULTAT = L 300 x H 463 pixels

3) Portrait PORTRAIT > PAYSAGE avec un ratio de 800 x 600 (on conserve la hauteur)

Dans Photoshop > Image > Zone de travail (on corrige la largeur 750 px -> 1000 px)



Portrait L 485 x H 750



> Paysage (ratio L 800 x H 600) > L ? x H 750

Solution = produit en croix

$$\frac{?}{750} = \frac{800}{600}$$

$$\frac{800 \times 750}{600} = 1000$$

$$\text{Image définitive} = \frac{1000}{750} = \frac{800}{600}$$

4) Portrait PAYSAGE > PORTRAIT avec un ratio de 800 x 600 (on conserve la largeur)

Dans Photoshop > Image > Zone de travail (on corrige la hauteur 750 px -> 1333 px)



Paysage L 1000 x H 600

> Portrait (ratio L 600 x H 800) > L 1000 x H ? ?

Solution = produit en croix

$$\frac{1000}{?} = \frac{600}{800}$$

$$\frac{1000 \times 800}{600} = 1333$$

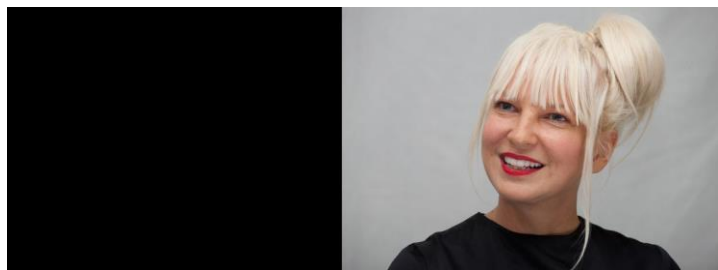
$$\text{Image définitive} = \frac{1000}{1333} = \frac{600}{800}$$

5) EXERCICE Couverture FACEBOOK (format recommandé = L 815 x H 315 pixels)

<https://www.blogdumoderateur.com/guide-taille-images-reseaux-sociaux/>

PAYSAGE > PAYSAGE avec un ratio de 851x315 (on conserve la hauteur)

Dans Photoshop > Image > Zone de travail (on corrige la largeur 851 px -> 1180 px)



Paysage L 625 x H 437

> Paysage (ratio L 851 x H 315) > L ? x H 467

Solution = produit en croix

$$\frac{?}{437} = \frac{851}{315}$$

$$\frac{437 \times 851}{315} = 1180$$

$$\text{Image définitive} = \frac{1180}{467} = \frac{851}{315}$$